

PLANCAL NOVA

Seul ce qui est profitable au client a une raison d'être sur le marché.

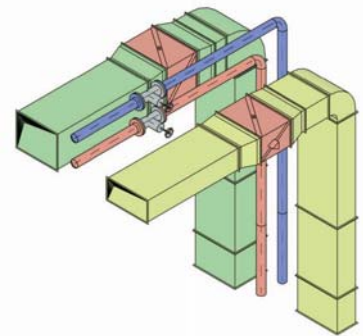
C'est pourquoi, depuis plus de 25 ans, la philosophie de la société Plancal est d'apporter à ses clients des techniques logicielles, avec lesquelles ils peuvent planifier plus rapidement qu'avec n'importe quelle autre solution logicielle. Avec nova, la société Plancal a créé, en collaboration étroite avec ses clients et en utilisant les toutes dernières technologies logicielles, un outil qui satisfait à cette philosophie comme aucune autre solution logicielle ne le fait.

La société Plancal a choisi délibérément de ne pas développer de solutions individuelles, mais de concevoir un logiciel qui, dans tous les domaines de calcul et de CAO, constitue une solution globale pour les installations techniques des bâtiments.

La structure modulaire permet de composer la solution logicielle optimale parfaitement adaptée à vos besoins. Dans tous les modules, une définition manuelle des données de calcul est proposée parallèlement à la solution graphique. Vous décidez de la manière dont vous voulez élaborer vos projets.

nova général :

La base du logiciel nova est une solution CAO autonome, développée par nos soins et, par-là même, indépendante d'ACAD. Ainsi, les interfaces susceptibles de générer des problèmes entre un logiciel CAO de base et un module logiciel spécifique à un corps de métier disparaissent. Le logiciel nova est donc une solution globale fournie par une entreprise unique! Les fonctions intégrées dans le logiciel nova sont adaptées spécifiquement aux exigences des différents corps de métiers concernés par les installations techniques des bâtiments.



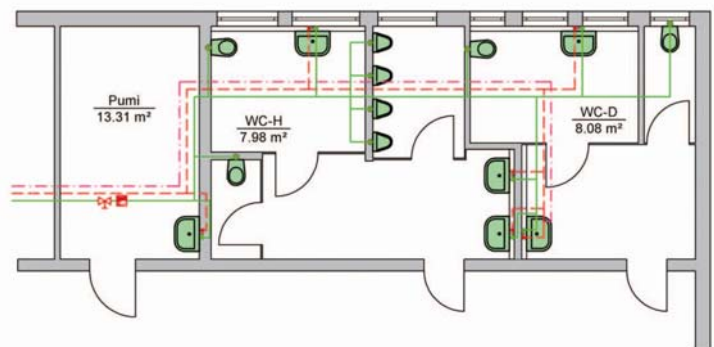
Le logiciel nova permet un traitement graphique efficace grâce à des fonctions de dessin simples, offrant de nombreuses possibilités de positionnement. S'il existe déjà des biens d'équipement provenant d'un fichier DWG ou DXF, le logiciel nova reconnaît ces données de base.

Le logiciel nova offre des bibliothèques de symboles, vastes et puissantes, qui peuvent être

adaptées et complétées par chaque utilisateur. Elles permettent une planification détaillée 2D ou 3D ainsi que l'élaboration de schémas.

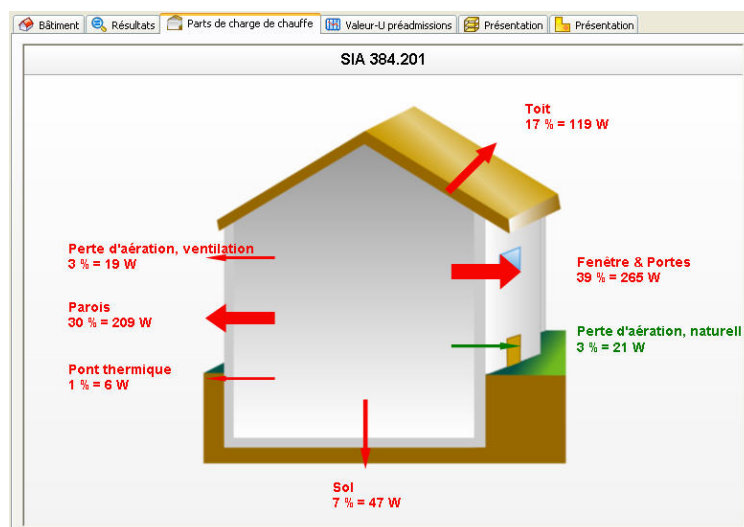
En dehors des données spécifiques aux fabricants, il est également possible d'ajuster librement tous les composants.

Avec la fonctionnalité 3D étendue, l'utilisateur peut créer des vues et des coupes permanentes. Les modèles permettent un enregistrement personnalisé, orienté utilisateur, de composants, d'éléments, de macros et de blocs au sein du système.



Il est possible de générer des nomenclatures et des listings définis à partir du dessin, avec support supplémentaire pour la sortie sous la forme de fichiers Excel ou ASCII.

Le logiciel nova assiste l'utilisateur dans la planification au moyen de modules CAO et de calcul. Le logiciel nova offre la plateforme idéale pour un traitement global des projets. Le modèle de bâtiment défini n'est pas uniquement à la disposition du module Calcul de la charge de chauffage SIA384.201, mais aussi pour le calcul de la charge de refroidissement, du dimensionnement des radiateurs et du chauffage de sol. Tous les résultats des calculs sont à disposition sur le dessin.



Plancal Bureau France

Immeuble LE BONNEL
20, rue de la Villette
F-69328 Lyon cedex 03

Tél. +33 4 26 68 51 35

www.plancal.fr